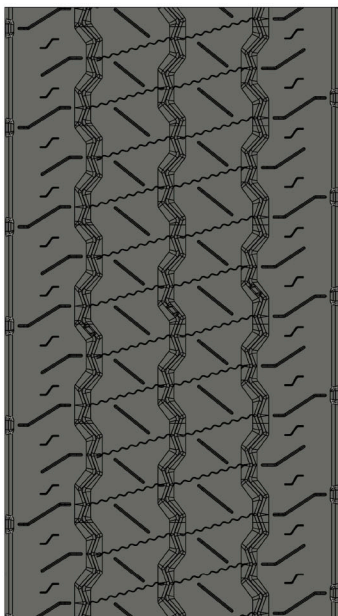


UM

H.B. PLUS BANDAMATIC

URBANO

TRANSPORTE URBANO PASAJEROS/CAMIONES



- Notable resistencia a la abrasión en diversos terrenos y mejor comportamiento de km/mm.
- Tracción moderada, desgaste lento y uniforme, mayor eficiencia en el hidropneado, disminución de la fatiga por temperatura en las carcassas.
- Costillas piramidales que evitan la retención de elementos extraños y protegen la carcassa.
- Mayor área de contacto que aumenta la estabilidad del vehículo y distribución de la carga.

UM EJES DE TRACCION FOR DRIVE AXLE APPLICATION

CODE	SIZE MEDIDA	mm		inch	
		mm	inch	mm	inch
70 UM 16	6	178	7	13.00	16/32
74 UM 16	6.2	190	7 1/2	13.00	16/32
80 UM 18	8	203	8	17.00	18/32
97 UM 19	12	250	9 7/8	15.10	19/32
85 UM 23	19	219	8 5/8	18.00	23/32
90 UM 23	10	230	9	18.00	23/32
94 UM 23	10	240	9 1/2	18.00	23/32
97 UM 23	12	250	9 7/8	18.00	23/32
102 UM 23	12.2	260	10 1/4	18.00	23/32



RADIAL / RADIAL



57 313 6441655 - 57 3218001463

www.hbplusbandamatic.com